

snoreeze

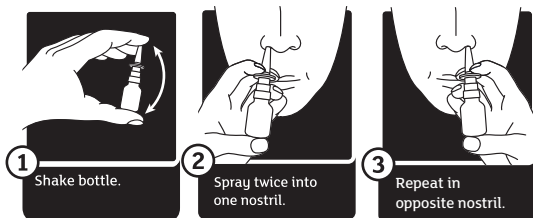
Snoring relief

Nasal Spray

Precautions:

For nasal use only. Keep out of reach of small children. Spray pump contains small parts. Snoreeze Nasal spray should be used at room temperature. Snoreeze recommends that if you are pregnant or breastfeeding you should contact your doctor before use. Snoreeze Nasal Spray is not intended to treat Sleep Apnoea, please consult your doctor if you suspect you suffer from this condition.

Using Snoreeze Nasal Spray is simple.



For more information visit: www.snoreeze.com

Nasenspray

Achtung:

Nur für die Nase verwenden. Außerhalb der Reichweite von kleinen Kindern halten. Das Pumpspray enthält Kleinteile. Snoreeze Nasenspray bei Raumtemperatur anwenden. Es wird empfohlen vor der Anwendung während der Schwangerschaft und in der Stillzeit den Arzt zu befragen. Snoreeze Nasenspray ist nicht zur Behandlung von Schlafapnoe geeignet. Bei Verdacht auf Schlafapnoe den Arzt aufsuchen.

Die Anwendung von Snoreeze Nasenspray ist einfach.



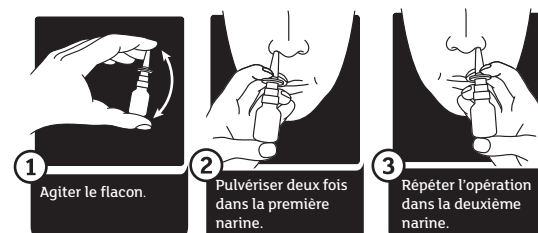
Weitere Informationen finden sie unter:
www.snoreeze.com/de

Spray Nasal

Précautions:

Voie nasale uniquement. Tenir hors de la portée des jeunes enfants. La pompe doseuse est composée de petits éléments. Le Spray Nasal Doucenuit doit être utilisé à température ambiante. Si vous êtes enceinte ou si vous allaitez, il vous est recommandé de consulter votre médecin avant d'utiliser les produits Doucenuit. Le Spray Nasal Doucenuit n'est pas destiné à traiter l'apnée du sommeil ; veuillez consulter votre médecin si vous pensez présenter un tel problème.

L'utilisation du Spray Nasal Doucenuit est simple.



Pour plus d'informations: www.doucenuit.be / www.doucenuit.fr

Spray Nasale

Precauzioni:

Per uso esclusivamente nasale. Tenere lontano dalla porta dei bambini. La pompa spray contiene piccole parti. Conservare in luogo fresco e asciutto a temperatura inferiore a 25°C. Si consiglia di utilizzare lo spray nasale Snoreeze a temperatura ambiente. Snoreeze consiglia di consultare il proprio medico prima dell'uso in caso di gravidanza o allattamento. Lo Spray Nasale Snoreeze non è adatto al trattamento delle apnee notturne, se pensate di soffrire di questa patologia consultate con urgenza il vostro medico.

Usare lo spray Snoreeze è semplice.



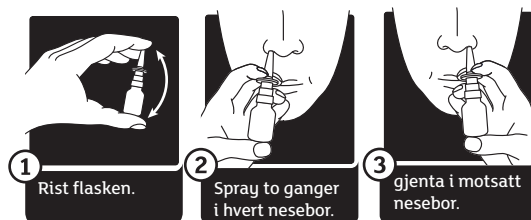
Per maggiori informazioni visitare il sito:
www.snoreeze.com

Nesespray

Forsiktighetsregler:

Kun for nasal bruk. Oppbevares utilgjengelig for små barn. Spraypumpen inneholder små deler. Snoreeze nesesypray skal brukes i romtemperatur. Snoreeze anbefaler at du kontakter lege før bruk hvis du er gravid eller ammer. Snoreeze nesesypray er ikke ment for å behandle søvnapnø, hvis du tror du lider av denne tilstanden må du kontakte legen din.

Det er enkelt å bruke Snoreeze nesesypray.



For mer informasjon, gå inn på: www.snoreeze.com

Spray do Nosa

Środki ostrożności:

Produkt do stosowania wyłącznie do nosa. Przechowywać w miejscu niedostępnym dla dzieci. Pompka dozownika zawiera drobne części. Snoreeze Spray do Nosa powinien być używany w temperaturze pokojowej. Zalecamy, aby w czasie ciąży lub laktacji skonsultować się ze swoim lekarzem przed zastosowaniem Snoreeze Spray do Nosa. Snoreeze Spray do Nosa nie leczy bezdechu sennego. Skontaktuj się z lekarzem, jeżeli podejrzewasz go u siebie.

Używanie Sprayu do Nosa Snoreeze jest bardzo proste.



Aby uzyskać więcej informacji odwiedź stronę:
www.snoreeze.pl

Neusspray

Voorzorgen:

Uitsluitend voor nasaal gebruik. Buiten het bereik van kleine kinderen houden. De spraypomp bevat kleine onderdelen. Snoreeze Neusspray dient op kamertemperatuur te worden gebruikt. Bent u zwanger of geeft u borstvoeding? Dan adviseert Snoreeze u om voorafgaand aan het gebruik uw arts te raadplegen. Snoreeze Neusspray is niet bedoeld voor de behandeling van slaapapneu. Neem contact op met uw arts als u denkt dat u aan slaapapneu lijdt.

Het gebruik van Snoreeze Neusspray is eenvoudig.



Voor meer informatie: www.snoreeze.be / www.snoreeze.nl

Spray Nasal

Precauciones:

Exclusivamente para uso nasal. Manténgase fuera del alcance de los niños. La bomba del spray contiene piezas pequeñas. El spray nasal Snoreeze debe utilizarse a temperatura ambiente. Si está embarazada o en período de lactancia debe consultar a su médico antes de usar productos Snoreeze. El spray nasal Snoreeze no es un tratamiento para la apnea del sueño, consulte a su médico si sospecha que la sufre.

La utilización del spray nasal Snoreeze es sencilla.



Si precisa más información, consulte: www.snoreeze.com

Ρινικό Εκνέφωμα

Προφυλάξεις:

Για ρινική χρήση μόνο. Κρατήστε το μακριά από μικρά παιδιά. Η αντλία ψεκασμού περιέχει μικρά κομμάτια. Το Ρινικό Εκνέφωμα Snoreeze πρέπει να χρησιμοποιείται σε θερμοκρασία δωματίου. Η Snoreeze προτείνει να συμβουλευτείτε το γιατρό σας πριν τη χρήση σε περίπτωση εγκυμοσύνης ή θηλασμού. Το Ρινικό Εκνέφωμα Snoreeze δεν προορίζεται για την αντιμετώπιση της υπνικής άπνοιας. Παρακαλούμε συμβουλευτείτε το γιατρό σας εάν πάσχετε από αυτήν την ασθένεια.

Η χρήση του Ρινικού Εκνεφώματος Snoreeze είναι απλή.



Για περισσότερες πληροφορίες επισκεφθείτε τη σελίδα: www.snoreeze.com

Nenäsumute

Varoitoimenpiteet:

Tarkoitettu vain nenän kautta käytettäväksi. Pidä pienten lasten ulottumattomissa. Suihkepulloissa on pieniä osia. Snoreeze Nasal Spray -nenäsumutetta tulisi käyttää huoneenlämpöisenä. Snoreeze suosittelee raskaana olevia ja imettäviä kysymään neuvoa lääkäriltä ennen käyttöä. Snoreeze Nasal Spray -nenäsumutetta ei ole tarkoitettu uniapnean hoitoon, joten kysy lääkäriltäsi neuvoa, jos epäilet, että sinulla on uniapnea.

Snoreeze Nasal Spray -nenäsumutteen käyttö on helppoa.



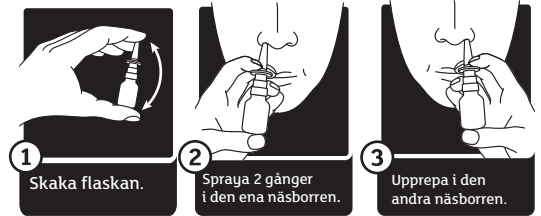
Lisätietoa osoitteessa: www.snoreeze.fi

nässpray

Försiktighetsåtgärder:

Endast för nasalt bruk. Förvaras utom räckhåll för barn. Snoreeze spraypumpen innehåller små delar. Snoreeze nässpray ska användas i rumstemperatur. Om du är gravid eller ammar rekommenderar Snoreeze att du kontaktar din läkare före användning. Snoreeze nässpray är inte avsedd som behandling mot sömnapné. Kontakta din läkare om du upplever att du lider av sömnapné.

Att använda Snoreeze nässpray är enkelt.



För mer information, besök: www.snoreeze.com/se



Passion For Life Healthcare (UK) Ltd.
HQ, 5th Floor, 58 Nicholas Street,
Chester, England, CH1 2NP.



5°C 25°C



0459

SNS-MLC-LEA-1.0